

Plan de Marketing del Aeropuerto de Jerez

Plan Marketing

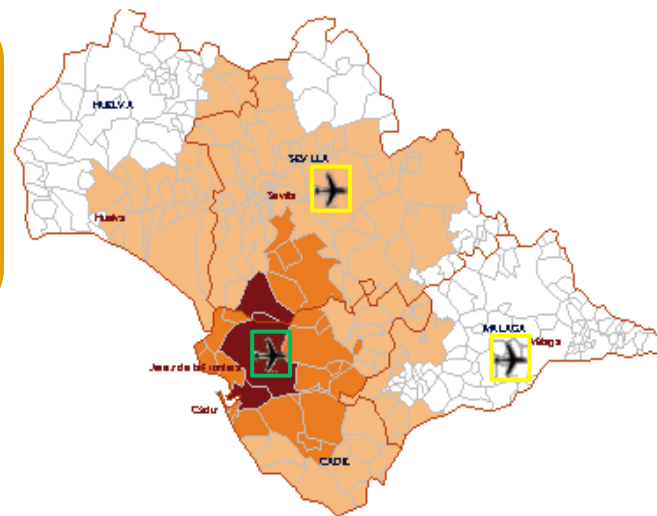
El objetivo fundamental del Plan de Marketing es analizar las características del Aeropuerto y de su tráfico para poder proponer estrategias que permitan potenciar su conectividad. Para ello, se han analizado los siguientes apartados:

- 1. Análisis del entorno**
- 2. Análisis de mercado**
- 3. Estrategias**
- 4. Contribución de Aena**
- 5. Contribución Agentes Locales**



Análisis del entorno

El Aeropuerto de Jerez es un Aeropuerto estratégicamente situado:
Jerez a 8 Km, Cádiz a 40 Km., Sevilla a 80 Km., Málaga a 220 Km.
El área de influencia es Andalucía Occidental: **3.5 millones de personas.**



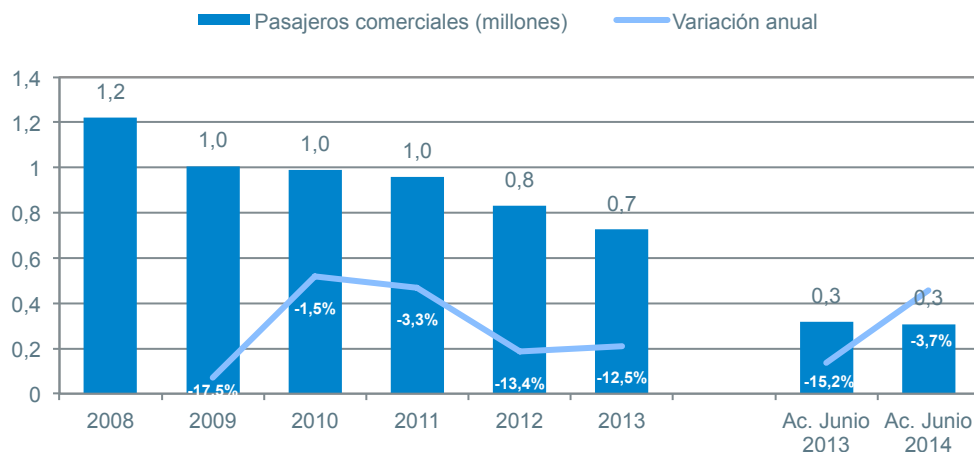
Características diferenciadoras que aportan ventajas competitivas:

- 3.100 horas de sol/año= 330 días de Sol/año.
- Temperatura media anual de 18° C.
- Situado a 30 minutos de la Sierra al Mar.
- 260 Km de costa/ 46 playas.
- 23 campos de golf.
- 5 parques naturales /6 reservas /7 parajes.
- 3.000 años de historia / 24 conjuntos histórico-artísticos.
- 24 Bodegas de vino de Jerez de Prestigio Internacional.
- Sede de la Real Escuela Ecuestre.
- 15 clubs náuticos. Campo de regatas de primer orden.

Minutes	Population	Accumulated
0 - 30'	289,339	289,339
30' - 60'	830,767	1,120,106
60' - 120'	2,422,233	3,542,339

Análisis de Mercado I

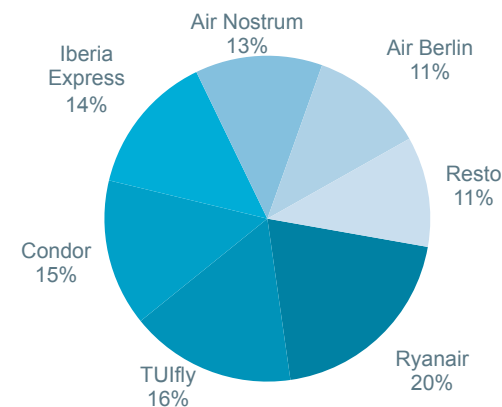
Evolución del tráfico



Principales compañías

Principales compañías				
Principales compañías	Pasajeros 2013	Variación 13/12	Pasajeros Ac. Junio 2014	Variación Ac. Junio 14/13
1 <i>Ryanair</i>	144.968	-10,2%	48.564	-27,7%
2 <i>TUIfly</i>	119.507	0,2%	52.828	0,6%
3 <i>Condor</i>	105.968	34,0%	48.437	13,5%
4 <i>Iberia Express</i>	102.043	297,6%	9.946	-79,8%
5 <i>Air Nostrum</i>	91.732	243,7%	78.802	115,2%
6 <i>Air Berlin</i>	82.705	-10,2%	30.432	-23,3%
7 <i>Jetairfly</i>	12.673	-2,3%	5.830	13,9%
8 <i>Germanwings</i>	10.810	12,9%	4.493	-17,3%
9 <i>Lufthansa</i>	10.070	8362,2%	0	-
10 <i>Thomas Cook Belgium</i>	9.734	15,4%	2.659	-32,4%
Principales compañías	690.210	28,9%	281.991	-6,7%
Resto compañías	36.179	-87,7%	25.516	50,8%
Total Aeropuerto	726.389	-12,5%	307.507	-3,7%

- En 2013, el **44%** es tráfico **nacional** y el **56%** **internacional**.
- Iberia Express y Air Nostrum** suponen en su conjunto el **26,6%** del tráfico total seguidos de **Ryanair** con un **20%** en 2013.
- En 2013 se abrieron 4 nuevas rutas a: Londres Gatwick (Thomson Airways), Frankfurt (Lufthansa), Dusseldorf (Lufthansa), y Hamburgo (Condor).
- Otras compañías que han demostrado interés en el Aeropuerto: **Malmö Aviation, Brussels Airlines, BA Cityflyer, easyJet y Air Europa**.

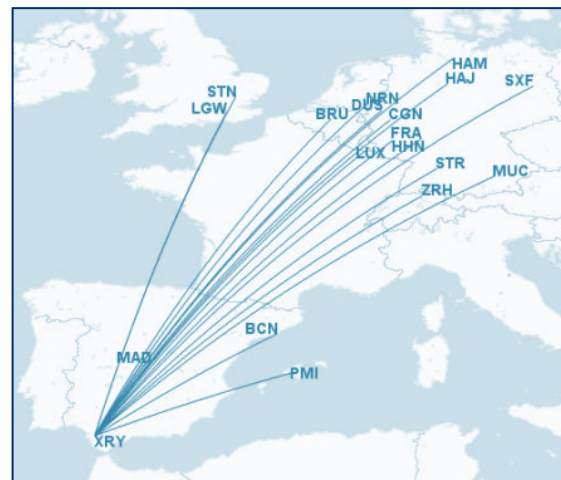


Análisis de Mercado II

Principales ciudades de destino nacional:

Principales ciudades	Tráfico nacional			
	Pasajeros 2013	Variación 13/12	Pasajeros Ac. Junio 2014	Variación Ac. Junio 14/13
1 <i>Madrid</i>	189.205	-36,6%	88.612	3,2%
2 <i>P. Mallorca</i>	63.071	-10,5%	30.073	-5,6%
3 <i>Barcelona</i>	58.652	-23,7%	35.951	12,4%
Principales ciudades	310.928	-30,3%	154.636	3,3%
Resto ciudades	8.548	-4,0%	1.697	26,1%
Total tráfico nacional	319.476	-29,8%	156.333	3,5%

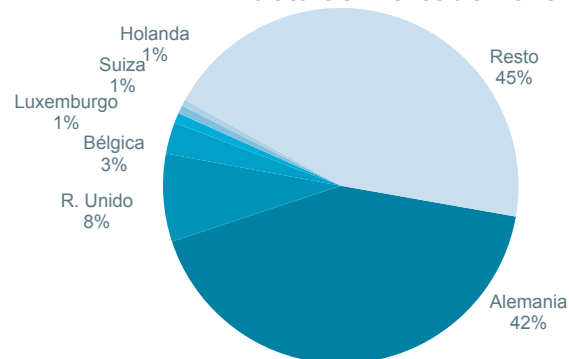
3 ciudades de destino nacionales (con + 5.000 pax):
Madrid, Barcelona y Palma de Mallorca



Principales países de destino Internacional:

Principales ciudades	Tráfico Internacional			
	Pasajeros 2013	Variación 13/12	Pasajeros Ac. Junio 2014	Variación Ac. Junio 14/13
1 <i>Alemania</i>	306.055	13,3%	114.916	-7,4%
2 <i>R. Unido</i>	58.043	23,7%	20.050	-20,2%
3 <i>Bélgica</i>	20.842	15,9%	8.423	-4,9%
4 <i>Luxemburgo</i>	6.651	41,3%	2.657	-1,5%
5 <i>Suiza</i>	5.496	2,7%	24	-98,5%
Principales ciudades	397.087	15,1%	146.070	-10,1%
Resto ciudades	9.826	-67,4%	5.104	-12,1%
Total tráfico internacional	406.913	8,5%	151.174	-10,1%

Cuota de mercado 2013



Análisis de Mercado III

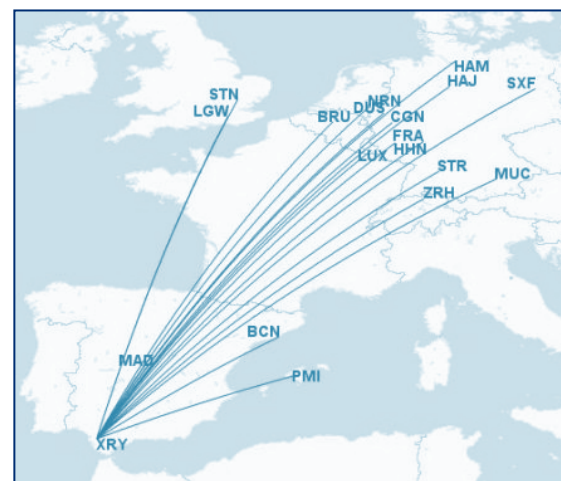
Principales ciudades internacionales de destino:

Principales ciudades	Tráfico internacional				
	Pasajeros 2013	Variación 13/12	Cuota de mercado 2013	Pasajeros Ac. Junio 2014	Variación Ac. Junio 14/13
1 <i>Frankfurt</i>	95.869	21,7%	23,6%	33.621	-8,6%
2 <i>Dusseldorf</i>	93.014	13,7%	22,9%	23.212	-35,3%
3 <i>Londres</i>	57.384	22,6%	14,1%	19.923	-18,8%
4 <i>Stuttgart</i>	30.405	0,4%	7,5%	10.594	-11,6%
5 <i>Hannover</i>	27.770	4,5%	6,8%	11.353	-13,4%
6 <i>Múnich</i>	21.521	-2,6%	5,3%	13.789	50,3%
7 <i>Bruselas</i>	20.624	14,7%	5,1%	8.404	-2,7%
8 <i>Hamburgo</i>	17.102	54,1%	4,2%	14.191	91,4%
9 <i>Colonia - Bonn</i>	10.975	9,3%	2,7%	4.750	-15,0%
10 <i>Berlín</i>	8.928	-0,4%	2,2%	3.146	-16,4%
Principales ciudades	383.592	14,7%	94%	142.983	-8,8%
Resto ciudades	23.321	-42,8%	6%	8.191	-27,7%
Total tráfico internacional	406.913	8,5%	100%	151.174	-10,1%

12 ciudades de destino internacional

(15 aeropuertos con + 5.000 pax)

9 en Alemania, 2 en Reino Unido, 1 en Bélgica, 1 Luxemburgo, 1 Holanda y 1 en Suiza.



Estrategias I

Consolidación del mercado existente y apertura de nuevas rutas a mercados no servidos

Mercado doméstico: promoción del destino y contacto con compañías aéreas para mejorar el tráfico de las rutas a Madrid, Barcelona y Bilbao.

Destinos internacionales:

- Contactar con las compañías potenciales interesadas en operar mercados y destinos estratégicos que actualmente no se están operando: Austria (Viena) , Suiza (Zurich), Italia (Roma, Venecia), Francia (París), Rusia, Países Nórdicos, Irlanda.
- Apoyar a los dos principales turoperadores (TUI y Thomas Cook) en su expansión en la provincia de Cádiz.
- Consolidar los destinos internacionales: Reino Unido, Bélgica, Alemania, Luxemburgo.

Diversificar la presencia de compañías aéreas

Preparar casos de negocio de rutas domésticas e internacionales potenciales y contactar con compañías aéreas que puedan ofrecer dichos destinos (Air Europa, easyJet, Brussels Airlines, Wizz Air, TUIfly).

Estrategias II

Desarrollo del turismo de cruceros

- Mejorar las conexiones aéreas con los principales mercados emisores de cruceristas, especialmente con Estados Unidos, a través de los aeropuertos A.S. Madrid-Barajas y Barcelona-El Prat.
- Promocionar Cádiz como puerto de cruceros en los circuitos de distribución adecuados y al consumidor final
- Estudio comparativos de los principales puertos de cruceros para lograr la excelencia operativa.
- Realizar acciones conjuntas con el Aeropuerto de Jerez para conseguir basar cruceros en el Puerto.

Colaboración con agentes turísticos locales

- Colaborar con los agentes turísticos locales para promocionar en distintos mercados el destino turístico de la Provincia de Cádiz.

Contribución de Aena: Incentivos tarifarios 2014 y 2015

Incentivos por crecimiento de pasajeros en una ruta

75% de descuento en la tarifa de pasajero en los pasajeros adicionales en un ruta en año "n"
(a descontar 50% en año n+1 y 25% en año n+2)

Incentivos por nueva ruta

100% de descuento en la tarifa de pasajero si la ruta es a un nuevo destino en año "n" (75 % en n+1 y 25% en n+2)

Incentivos para pasajeros en conexión

30% de descuento en las tasas de seguridad y pasajero en 2014 y 35% en 2015

Nota: La tasas Aeroportuarias serán congeladas en los próximos diez años, hasta 2025, de acuerdo con el Real Decreto-ley 8/2014, publicado en el Boletín Oficial del Estado.

Contribución de Aena: Marketing support



Ceremonia de vuelo inaugural

Rueda de prensa , cóctel atención a autoridades relevantes y/o agencias , bautizo con arco de agua a la aeronave, corte de cinta, obsequio pasajeros primer vuelo.

Apertura de nueva base

Descuento en máquina de facturación automática y/o mostrador de facturación, alquiler de oficinas, locales y mostradores comerciales y branding de la zona de espera.

Banner especial en info-vuelos.



Contribución de Aena: Marketing support



Banner

Publicidad en el Aeropuerto

En el aeropuerto: MUPI y pantallas digitales comerciales

On-Line: Banner promocional en la web, redes sociales y otros canales de comunicación.

Off-Line: Rueda de prensa y comunicado oficial

Publicidad fuera del Aeropuerto

Nota de Prensa para medios de comunicación local y plataforma eSIPA.

Descuentos Promocionales para los pasajeros

Flyer promocional con descuentos en aparcamiento, sala VIP, tiendas y restauración del aeropuerto.



MUPI

Tiendas / Negozi

ALDEASA
10% dto. por compras superiores a 60€
10% di **Scout** per acquisti superiori a 60€
Descuento no acumulable a otras ofertas o promociones.
Promoción válida del 21 de marzo de 2013 al 30 de abril de 2013.
Suma no acumulable al importe de tickets no acumulable con otras promociones.
Oferta válida del 21 marzo 2013 al 30 abril 2013.

PARTY FREE
10% dto. en menú especial
10% di **Scout** nel menù speciale
Oferta no acumulable a otras ofertas o promociones.
Promoción válida del 21 de marzo de 2013 al 30 de abril de 2013.
Oferta no acumulable con otras ofertas o promociones.
Oferta válida del 21 marzo 2013 al 30 abril 2013.

Restaurants / Ristoranti

LA SERRAVALLE
10% dto. en menú especial
10% di **Scout** nel menù speciale
Oferta no acumulable a otras ofertas o promociones.
Promoción válida del 21 de marzo de 2013 al 30 de abril de 2013.
Oferta no acumulable con otras ofertas o promociones.
Oferta válida del 21 marzo 2013 al 30 abril 2013.

café uson
2,50€ 1 café, 1 copa de vino crianza o 1 copa de brackol + pincho especial del día
2,50€ 1 café, 1 succellone di vino crianza o 1 succellone di brackol + pincho del giorno
No acumulable a otras promociones.
Promoción válida del 21 de marzo de 2013 al 30 de abril de 2013, de 8 a 18 horas.
No acumulable con otras promociones.
Oferta válida del 21 marzo 2013 al 30 abril 2013, de 8 a 18 horas.

Industria
Gratis 1 café por 10€ de consumación
Gratis 1 caffè per 10€ di consumazione
Oferta no acumulable a otras ofertas o promociones.
Promoción válida del 21 de marzo de 2013 al 30 de abril de 2013.
Oferta no acumulable con otras ofertas o promociones.
Oferta válida del 21 marzo 2013 al 30 abril 2013.

para
Menú pedregu de pollo por 6,95€
Menù petto di pollo per 6,95€
Presenta este cupón y obtén 1 menú pedregu normal por 6,95€. Válido una oferta por persona y oferta Promoción válida en los restaurantes Para & Company ubicados en el aeropuerto de Bilbao. Promoción no acumulable a otras promociones o descuentos.
Promoción válida del 21 de marzo de 2013 al 30 de abril de 2013.
Presenta questo coupon e ottieni 1 menù petto di pollo normale per 6,95€. Offerta valida per singola persona e offerta Promozione valida nei ristoranti Para & Company situati nel aeroporto di Bilbao. Promozione non cumulabile con altre offerte o promozioni.
Offerta valida dal 21 marzo 2013 al 30 aprile 2013.

*Imprescindible presentar tarjeta de embarque.
*Imprescindibile presentare la carta d'imbarco.

Oferta y promoción de venta por parte de los establecimientos y empresas colaboradoras Aena Aeropuertos, S.A. quedan sujeta a cualquier responsabilidad en relación a la oferta.
Scudi e promozioni offerte attraverso la collaborazione di stabilimenti e imprese collaboratrici Aena Aeropuertos, S.A. resterà soggetta a qualsiasi responsabilità in relazione alla offerta.



Perspectivas

Durante la temporada de verano 2014 se han abierto 4 nuevas rutas.



El día 3 de abril TUIfly inició la ruta Jerez-Hamburgo y el 31 de marzo la ruta Jerez-Múnich



El día 31 de marzo Condor inició la ruta Jerez-Hamburgo



El día 10 de abril Vueling inició la ruta Jerez-Barcelona-El Prat

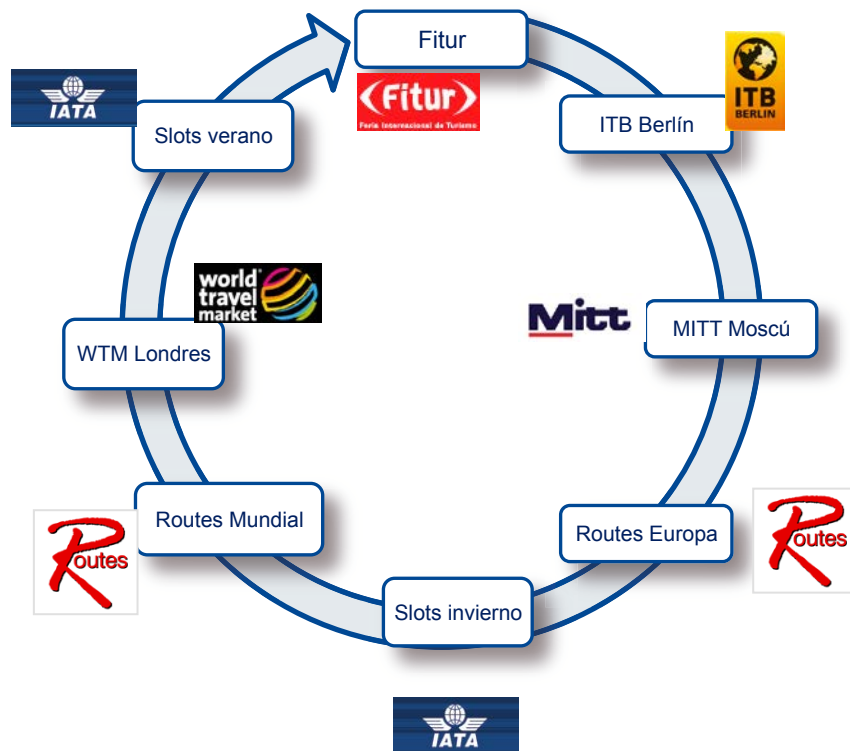


Marketing aeroportuario

Contactos mantenidos durante 2013-2014 para
el desarrollo de rutas en el Aeropuerto de Jerez

Ciclo Marketing Aeroportuario

Contacto continuo con aerolíneas en foros especializados



Foros de Routes

- Casos de negocio.
- Propuestas de rutas.



Conferencias de Slots

- Seguimiento de slots.
- Identificación de necesidades para las siguientes temporadas.



Ferias de Turismo

- Contactos con touroperadores.
- Cooperación con autoridades locales y regionales.



Reuniones mantenidas en 2013 para tratar el desarrollo de rutas en el Aeropuerto de Jerez

Aerolíneas	Feria
Aer Lingus	Routes Las Vegas
Air Berlin	IATA Dallas
Condor	IATA Dallas
Lufthansa	Routes Budapest, IATA Copenhague, Routes Las Vegas
Malmö	IATA Dallas
Monarch	Routes Budapest
Sun Express	Routes Budapest
Swiss	Routes Budapest
Thomas cook	Routes Budapest
Thomas Cook Belgium	Routes Budapest
Transavia Netherlands	IATA Copenhague, Routes Las Vegas, Routes Budapest
TUI Thomson Airways	Routes Budapest

Aeropuertos	Feria
Aeropuerto de Amsterdam	Routes Budapest

Reuniones mantenidas en 2014 para tratar el desarrollo de rutas en el Aeropuerto de Jerez

Compañías Aéreas y aeropuertos con los que se ha mantenido reuniones en Routes Europa en Marsella

Compañías Aéreas
Air Nostrum
BA Cityflyer
British Airways
Edelweiss
Germania
Germanwings
Lufhtansa
Niki
Snowbird Airlines
Sunexpress

Compañías Aéreas con las que se ha mantenido reuniones en la conferencia de Slots IATA en Abu Dhabi

Compañías Aéreas
Darwin
Germania
Lufthansa
Swiss
Wizz Air

Reuniones previstas para 2014

FITUR Feria de Turismo (Madrid)	enero
Feria de Turismo ITB de Berlín	marzo
Routes Regional Europa (Marsella)	mayo
Conferencia de Slots de IATA (Abu Dhabi)	junio
Routes Mundial (Chicago)	septiembre
Conferencia de Slots de IATA (Praga)	noviembre
World Travel Market (Londres)	noviembre
Servicios Centrales-Piovera (Madrid)	Todo el año

Muchas gracias

Más información en www.aena-aeropuertos.es



aena aeropuertos