



**JEREZ.**

**CIUDAD SOCIALMENTE CATASTRÓFICA.**

# DATOS DE EXCLUSIÓN POR DISTRITOS Y MEDIA.

- DISTRITO CENTRO: 10.842 PERSONAS EN EXCLUSIÓN DE 30.512 PERSONAS: 35,53 %
- DISTRITO OESTE: 15.302 PERSONAS EN EXCLUSIÓN DE 28.867 PERSONAS: 53 %
- DISTRITO ESTE: 3.016 PERSONAS EN EXCLUSIÓN DE 39.465 PERSONAS: 7,64 %
- DISTRITO NORESTE: 10.095 PERSONAS EN EXCLUSIÓN DE 32.498 PERSONAS: 31,06 %
- DISTRITO SUR: 22.542 PERSONAS EN EXCLUSIÓN DE 32.679 PERSONAS: 68,98 %
- DISTRITO RURAL: 2.967 PERSONAS EN EXCLUSIÓN DE 7.270 PERSONAS: 40,81 %
- DISTRITO NORTE: 0 PERSONAS EN EXCLUSIÓN DE 25.817 PERSONAS: 0 %

TOTAL DE PERSONAS EN EXCLUSIÓN:

64.764 PERSONAS EN EXCLUSIÓN DE 197.108 PERSONAS

MEDIA DE JEREZ (URBANA Y RURAL): 32,85 %





Jerez en red

Distritos de Jerez

% vulnerabilidad.

**Distrito-03 Oeste**  
28.867 habitantes.  
15.302 personas en riesgo de exclusión.  
53.01% vulnerabilidad.

**Distrito-05 Oeste**  
28.867 habitantes.  
15.302 personas en riesgo de exclusión.  
53.01% vulnerabilidad.

**Distrito-07 Sur**  
32.679 habitantes.  
22.542 personas en riesgo de exclusión.  
68.98% vulnerabilidad.

**Distrito-01 Centro**  
30.512 habitantes.  
10.842 personas en riesgo de exclusión.  
35.53% vulnerabilidad.

La Granja.

La Asunción.



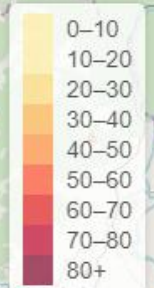
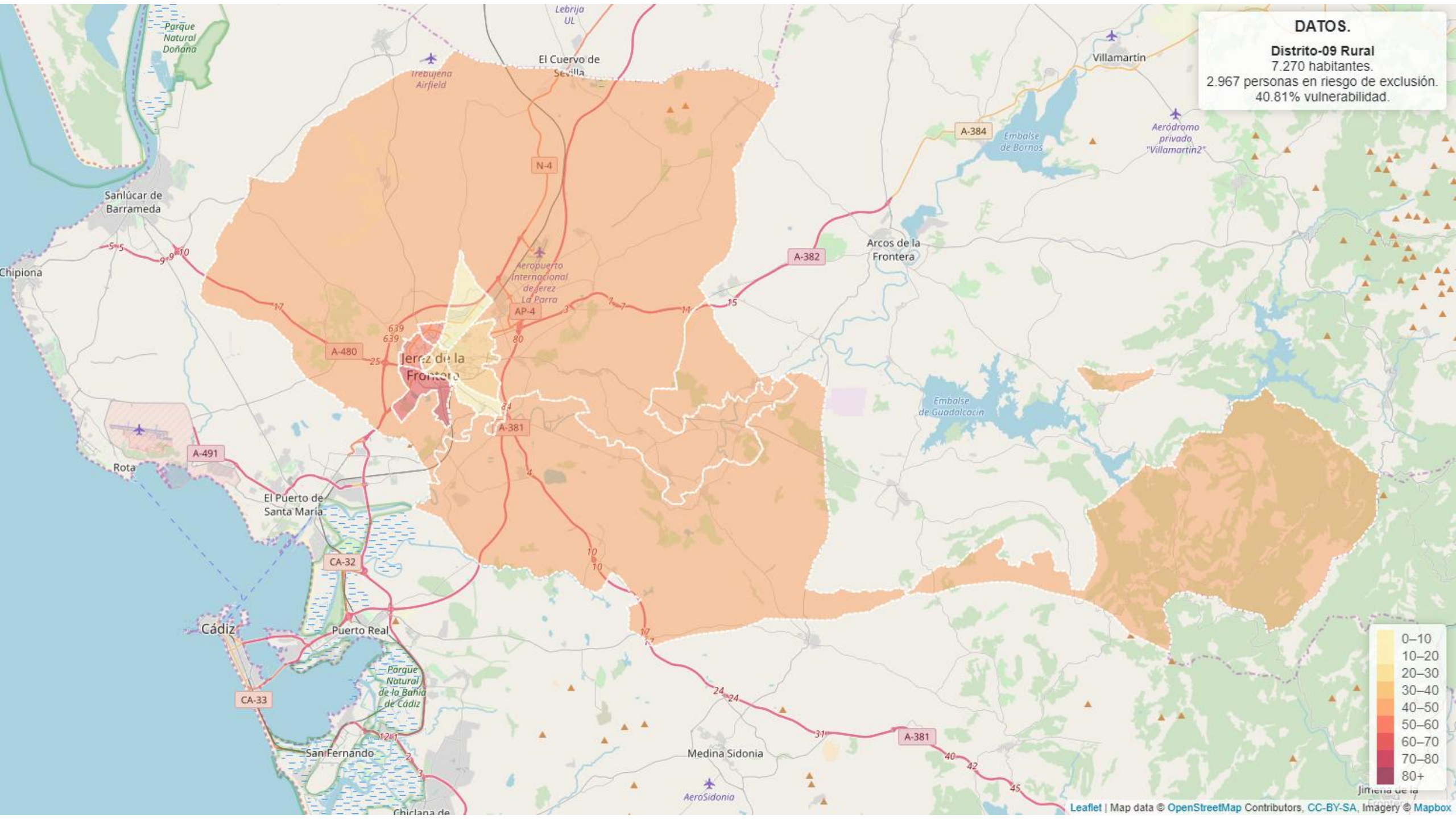
## DATOS.

### Distrito-09 Rural

7.270 habitantes.

2.967 personas en riesgo de exclusión.

40.81% vulnerabilidad.





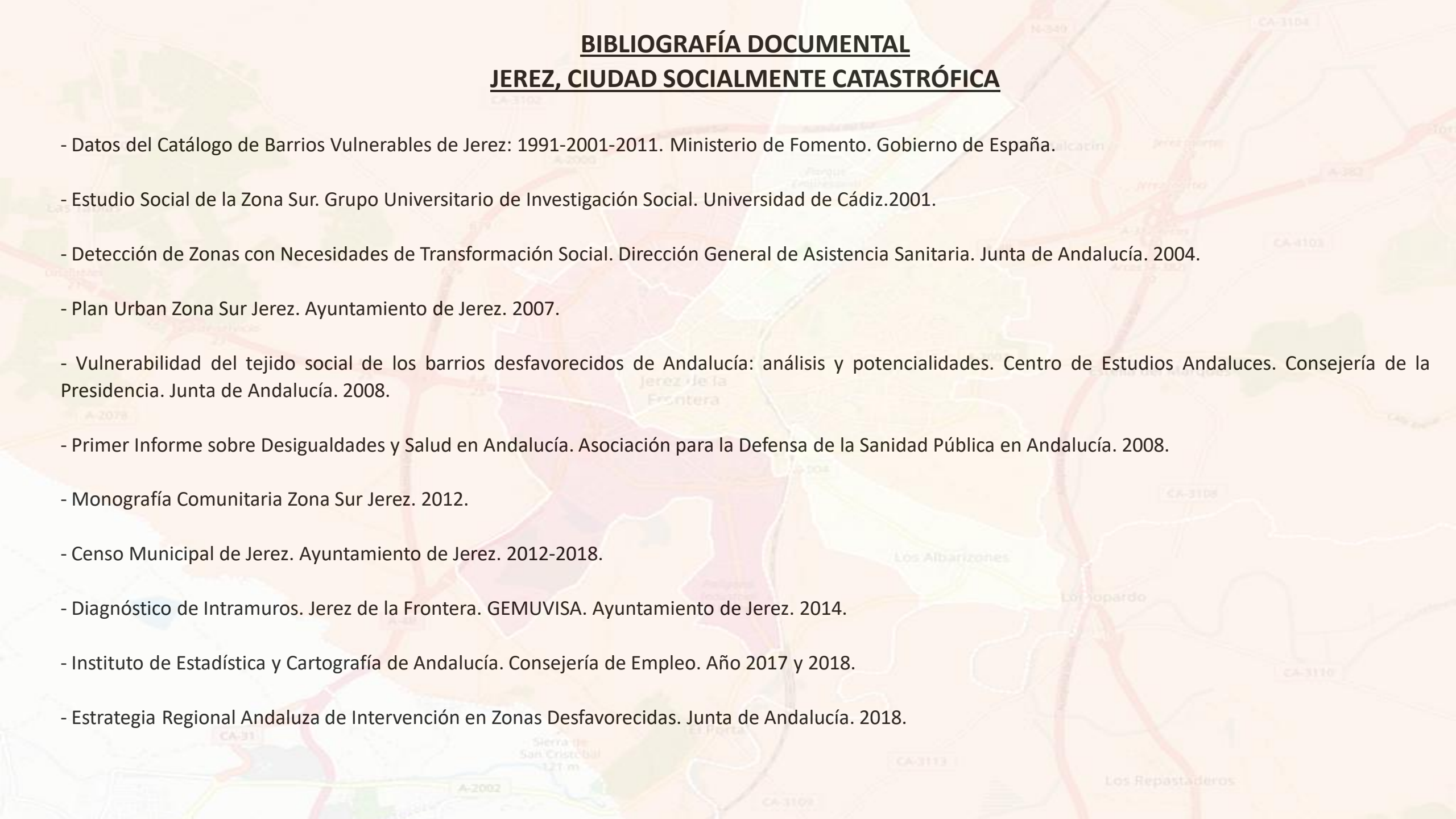
## **MEDIDAS DE AJUSTE EN EL CENSO TOTAL DE POBLACIÓN EN JEREZ**

1.- AAVV Casco Histórico, detecta un error en el censo, ya que las tablas poblacionales municipales en el Distrito Centro, reconocen mucha mayor población de la realmente existente. De un censo poblacional de 34.190 personas en la zona Centro, la AAVV reconoce un desfase en los barrios del Casco Histórico. El censo queda por tanto en 30.512 personas.

2.- Encontramos un desajuste entre el censo total de población en el municipio de Jerez a fecha de 1-1-2012 y las tablas municipales sobre la población por distritos.

3.- Las tablas municipales sobre la población por distritos, combina datos del año 2012 para 5 distritos y del año 2018 para 2 distritos.





## **BIBLIOGRAFÍA DOCUMENTAL**

### **JEREZ, CIUDAD SOCIALMENTE CATASTRÓFICA**

- Datos del Catálogo de Barrios Vulnerables de Jerez: 1991-2001-2011. Ministerio de Fomento. Gobierno de España.
- Estudio Social de la Zona Sur. Grupo Universitario de Investigación Social. Universidad de Cádiz. 2001.
- Detección de Zonas con Necesidades de Transformación Social. Dirección General de Asistencia Sanitaria. Junta de Andalucía. 2004.
- Plan Urban Zona Sur Jerez. Ayuntamiento de Jerez. 2007.
- Vulnerabilidad del tejido social de los barrios desfavorecidos de Andalucía: análisis y potencialidades. Centro de Estudios Andaluces. Consejería de la Presidencia. Junta de Andalucía. 2008.
- Primer Informe sobre Desigualdades y Salud en Andalucía. Asociación para la Defensa de la Sanidad Pública en Andalucía. 2008.
- Monografía Comunitaria Zona Sur Jerez. 2012.
- Censo Municipal de Jerez. Ayuntamiento de Jerez. 2012-2018.
- Diagnóstico de Intramuros. Jerez de la Frontera. GEMUVISA. Ayuntamiento de Jerez. 2014.
- Instituto de Estadística y Cartografía de Andalucía. Consejería de Empleo. Año 2017 y 2018.
- Estrategia Regional Andaluza de Intervención en Zonas Desfavorecidas. Junta de Andalucía. 2018.